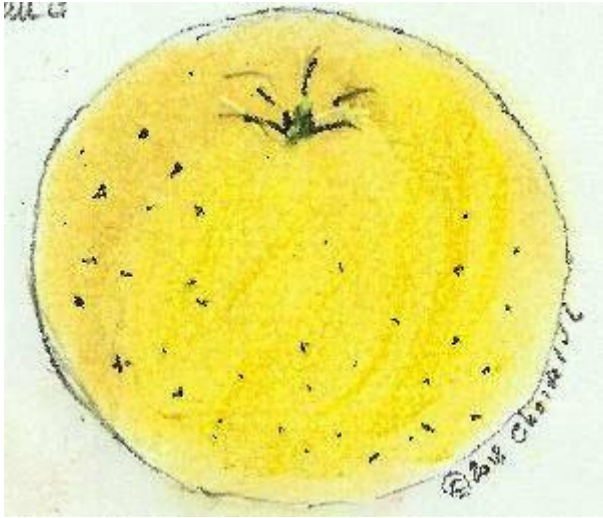


# BERAUD

©Fichier choisel-2000-2012.



Pastel de choisel jean-louis©2012



Merci Alain Rouèche ©

**ORIGINE :** Ardèche et Drôme.

**SYNONYMES :**

**MATURITE-CONSOMMATION :** Hiver-Printemps.

**FORME :** Gros. Plus large ,sphéroïdale , pourtour régulier.

**EPIDERME :** Tout jaune. Lenticelles nombreuse , fauves , certaines sont éventuellement anguleuses.

**CUVETTE du PEDONCULE :** Moyenne à petite.

**PEDONCULE :** Gros, court ou moyen.

**CUVETTE de L'ŒIL :** Etroite, peu profonde , unie ou un peu plissée.

**L'ŒIL :** Mi clos

**CHAIR :** Blanche, sucrée , fine, juteuse.

**CARACTERES PARTICULIERS :** non.

**OBSERVATIONS :**

**FLORAISON :** Précocité à moyenne saison

**BIBLIOGRAPHIE** Le Verger Français, 1948, p.126.